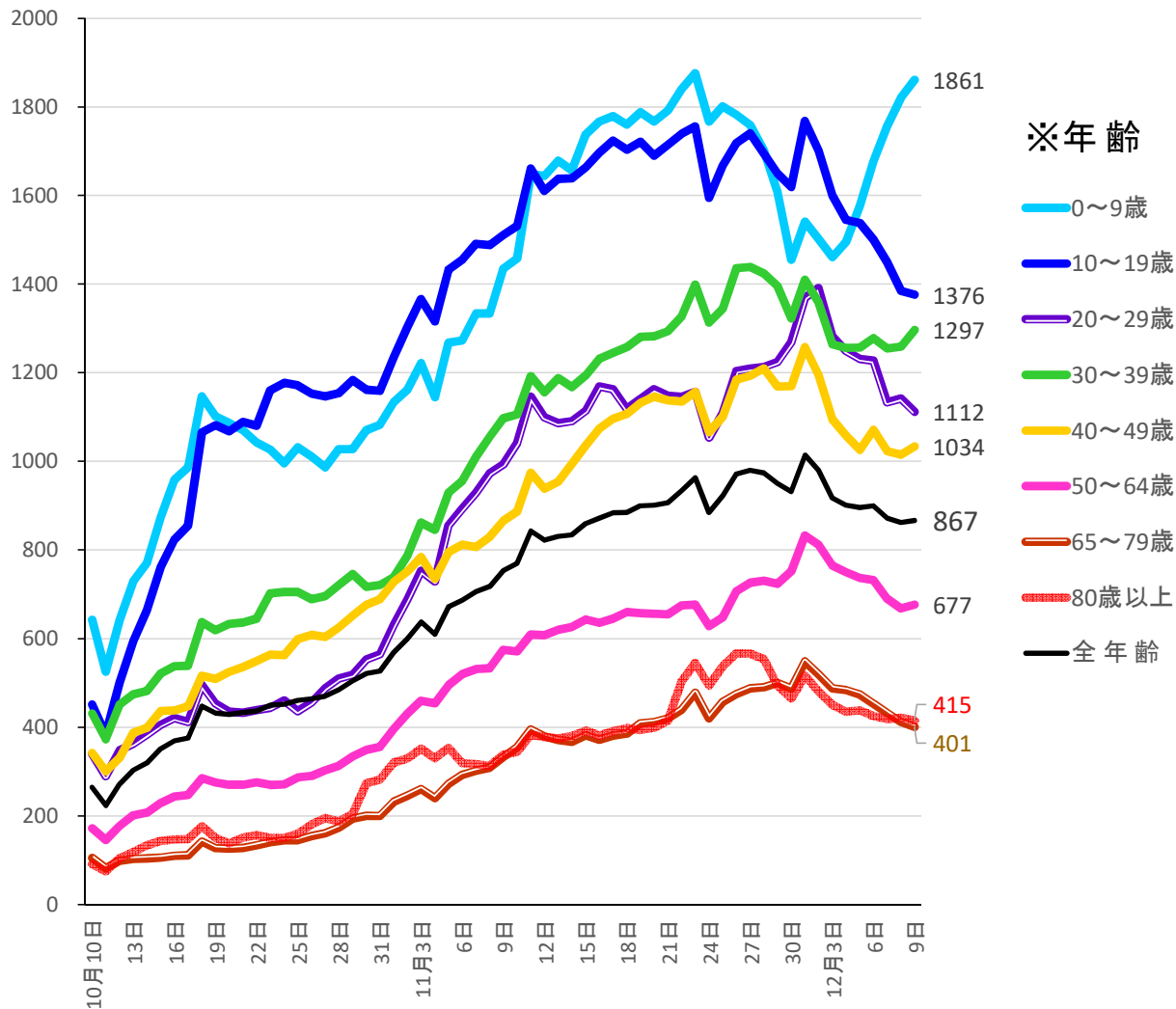


新型コロナウイルス感染症

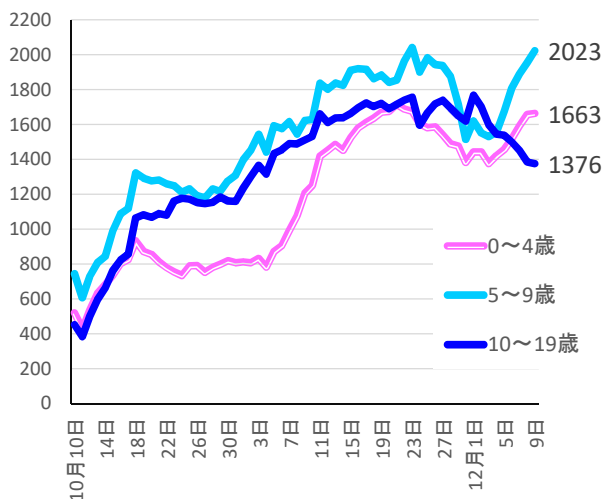
新規感染者数(過去7日間累計／人口10万対)の推移

(山形県 年齢群別：2022年10月10日～12月9日)

下記グラフの右端の数値は、2022年12月9日の各年齢群人口10万対過去7日間累計感染者数



0～19歳の年齢層 細区分(再掲)



※年齢群別人口は、直近の公表値として、2021年10月1日時点の推計人口を使用